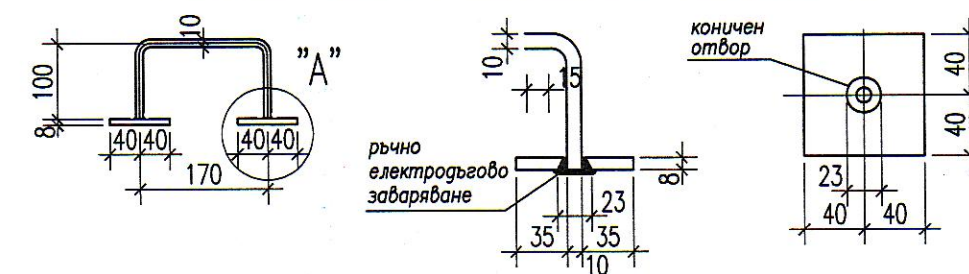


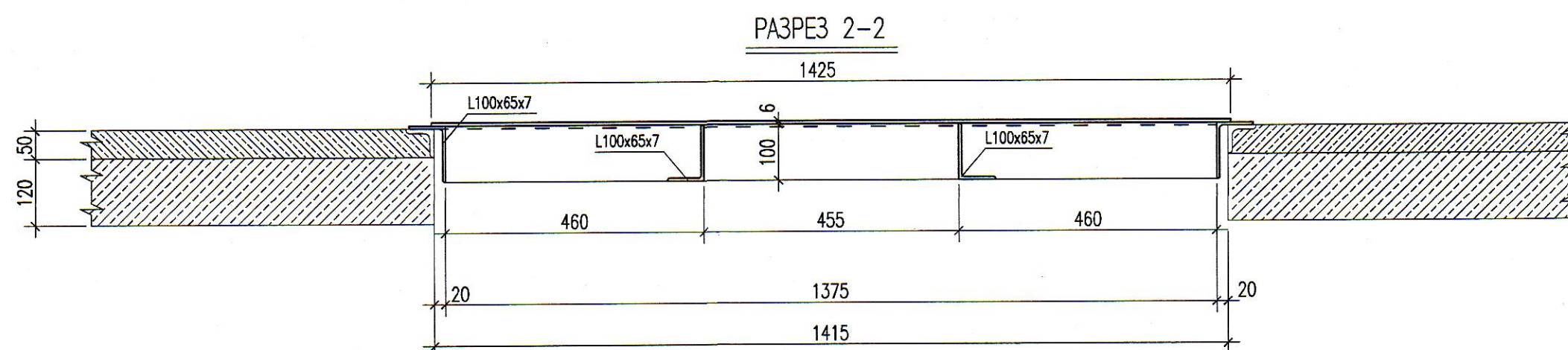
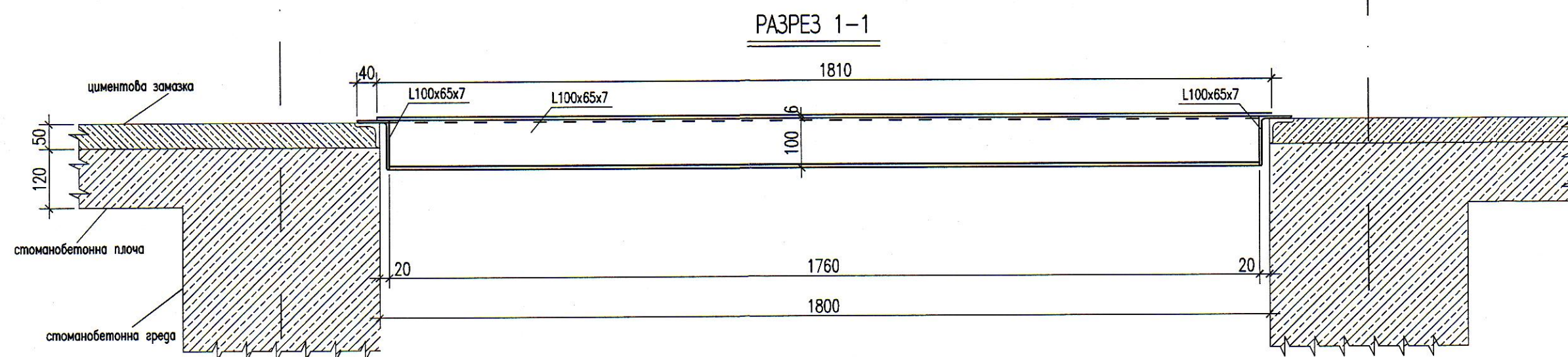
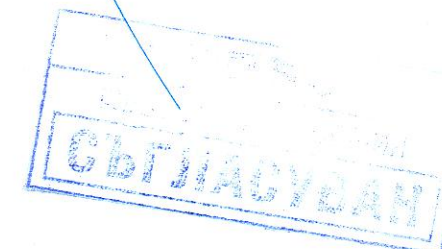
Детайл за гръжки при метални капаци



ЗАБЕЛЕЖКИ:

1. Стомана S235JR по БДС EN 10025
2. Профили:
 - Горещовалцувани профили "L" L100x65x7
 - Ромбична рифелова ламарина t=6мм - горещоцинкувана.
3. Електроди БДС E46A,
4. Неозначени заваръчни шевове - с катет hш=6мм.
5. Да се спазва "ППСМР - стоманени конструкции".
6. Всички размери са в "mm"
7. СЛЕД ПРЕМАХВАНЕ НА СЪЩЕСТВУВАЩИТЕ КАПАЦИ
ДА СЕ ПРОВЕРЯТ РАЗМЕРИТЕ НА СЪЩЕСТВУВАЩИТЕ ОТВОРИ!

МАРКА	ПОЗИЦИЯ	СЧЕЕНИЕ	ДЪЛЖИНА [mm]	БРОЙ	ТЕПЛО /m ² [kg/m ²]	ЕД. ТЕПЛО [kg]	ОБЩО ТЕПЛО [kg]	СТОМАНА	ЗАБЕЛЕЖКИ
	1	L 100x65x7	1880	2	8.77	16.6	33.2	S235JR	зарева се
	2	L 100x65x7	1505	2	8.77	13.2	26.4	S235JR	зарева се
МК 2	3	L 100x65x7	1760	2	8.77	15.4	30.9	S235JR	зарева се
	4	ламарина 6 x 1425	1810	1	67.118	121.5	121.5	S235JR	с отвори Ø20
	СУМА / SUM:						211.9		



ТИА ИНЖЕНЕРИНГ ООД
София 1505, ул. „Драговица“ №8, ет.4, ап.9
тел. +359 02 489 12 26; fax: +359 02 944 76 53
e-mail: tia_eng@abv.bg

ВЪЗЛОЖИТЕЛ:	СТОЛИЧНА ОБЩИНА ЧРЕЗ КОНЦЕСИОНЕР „СОФИЙСКА ВОДА“ АД		
ОБЕКТ:	Рехабилитация на резервоар Под Симеоново за включване към водоснабдителната мрежа на гр. София в експлоатационен режим		
ПОДОБЕКТ:	ВОДНИ И СУХА КАМЕРИ		
ЧЕРТЕЖ:	МЕТАЛЕН КАПАК - МК2		
ПРОЕКТАНТИ:	инж. А. Ямболиев инж. А. Младенова	ЧАСТ:	ТП
ВЪЗЛОЖИТЕЛ:	инж. Т. Антонова	ДАТА:	08.2013
МАЩАБ:	1:10	ТЕ-W113-TP-120-00	